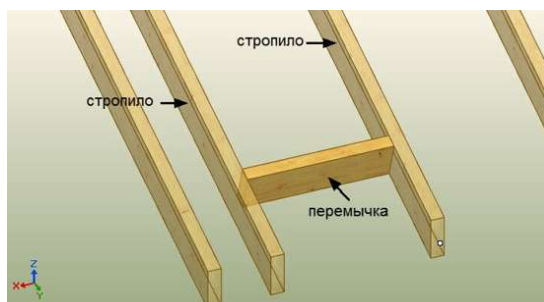


КЗ-Коттедж Каркас версия от 10.03.2021

Новые возможности

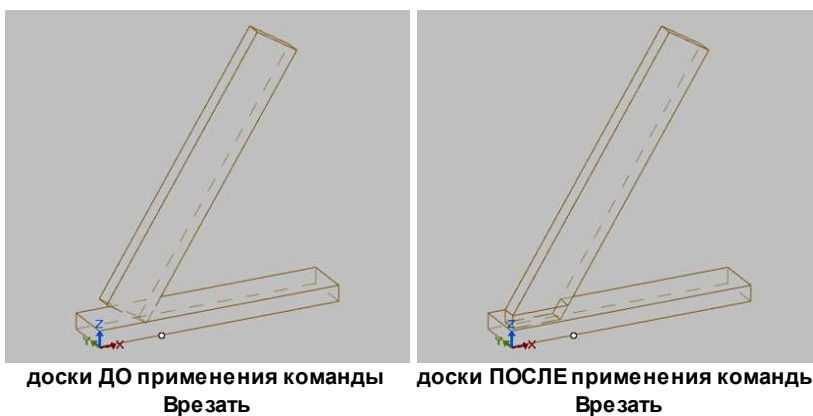
Установка досок

Новая команда **Крыша/Установить/Перемычку** позволяет установить доску-перемычку между двумя досками типа **Стропило**.

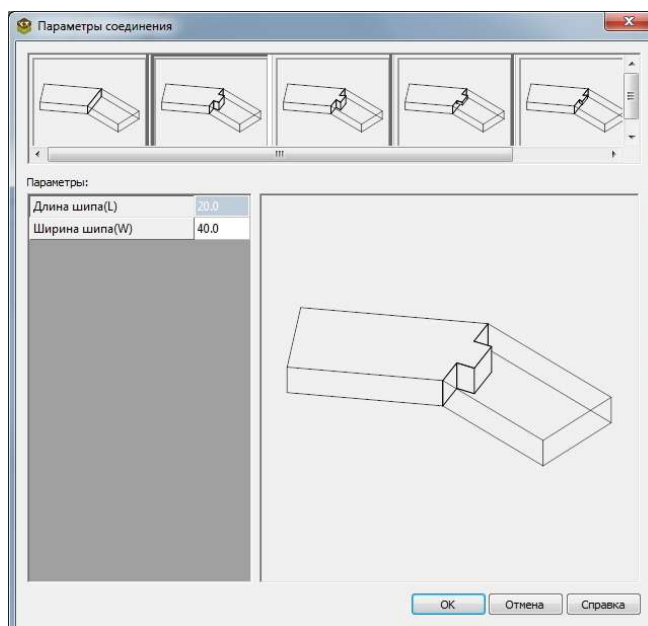


Соединение досок

1. Новая команда **Доска, брус, бревно/Соединить/Врезать** автоматически врезает одну доску в другую на нужную глубину. Соединяемые доски должны быть свободными, и, как минимум, одна пласти одной доски должна быть параллельна пласти другой. Для задания глубины врезки выберите в контекстном меню команды ключ **Параметры**.

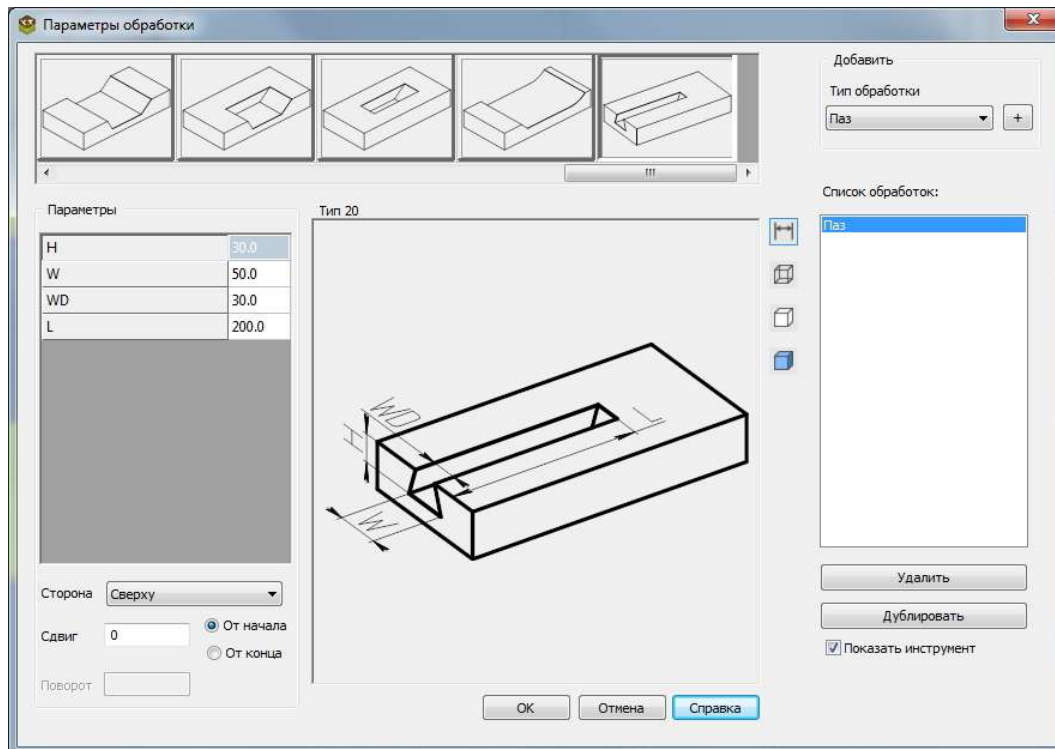


2. В контекстном меню команды **Доска, брус, бревно/Соединить/По биссектрисе** появился ключ **Параметры**, позволяющий выбирать тип соединения досок по биссектрисе и задать его параметры:

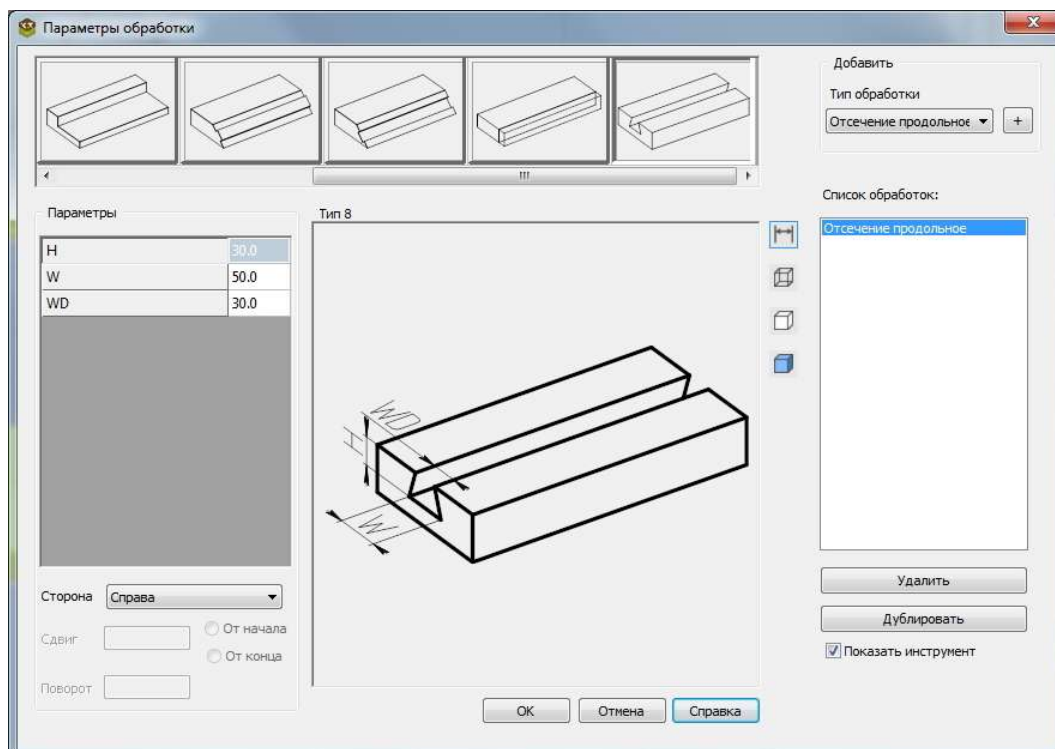


Обработки досок

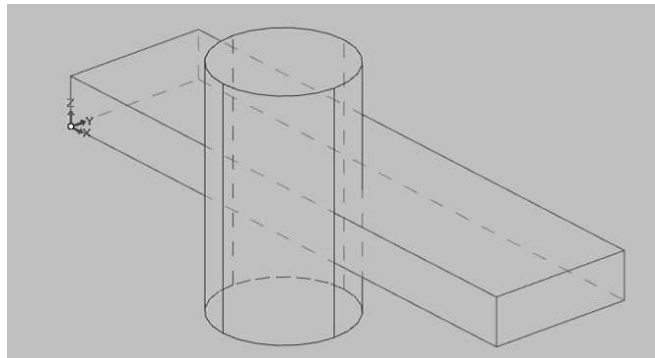
1. Добавлена новая форма паза:



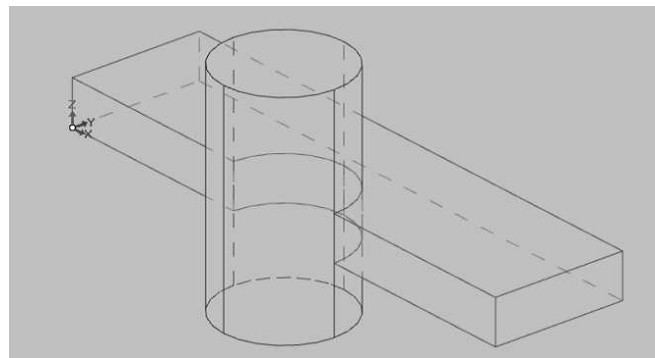
2. Добавлена новая форма продольного отсечения:



3. Появилась возможность из свободной доски вычитать объекты, созданные при помощи меню КЗ. Для этого нужно запустить команду **Доска, брус, бревно/Обработки/Добавить**, выбрать ключ **Булевы вычитания** и указать сначала доску, а потом объект КЗ.



доска и объект ДО булевого вычитания






доска и объект ПОСЛЕ булевого вычитания

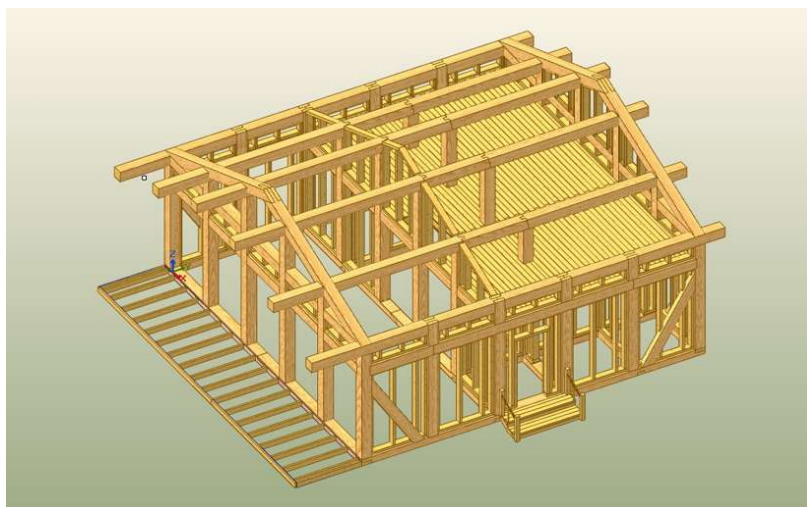
Вырезы, полученные булевым вычитанием, отображаются в отчетах - на чертежах досок. Но поскольку в программе они обработками не считаются, то в отчете **Таблица обработок пиломатериала** они не отображаются.

Работа с объектами

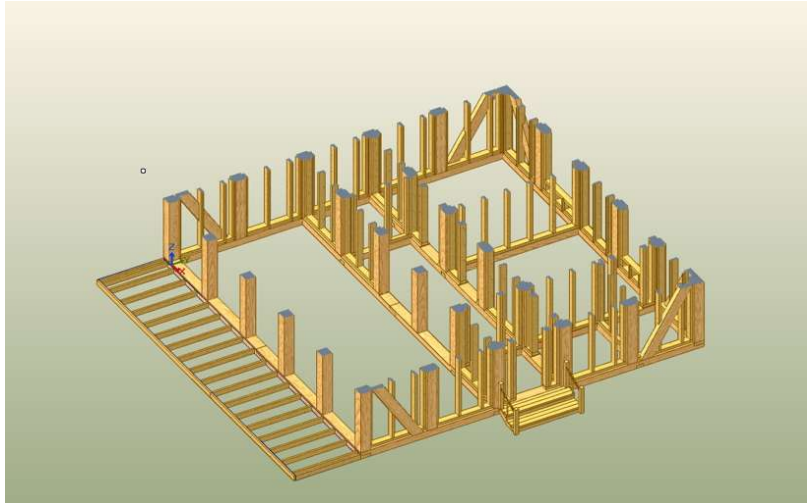
1. Появилась возможность на полутоновых видах и видах с удалением невидимых линий временно отсекать часть дома и работать в сцене на оставшейся его части. Для этого на панель инструментов добавлены две новые пиктограммы:

 (отсекающая плоскость) - включает/выключает **режим отсечения** дома заданной плоскостью. Нажатие в первый раз данной пиктограммы дает возможность задать отсекающую плоскость и оставляет в сцене ту часть дома, на которую направлены стрелочки, появляющиеся при указании плоскости. Направление стрелочек можно изменить при помощи ключа **Переориентировать**

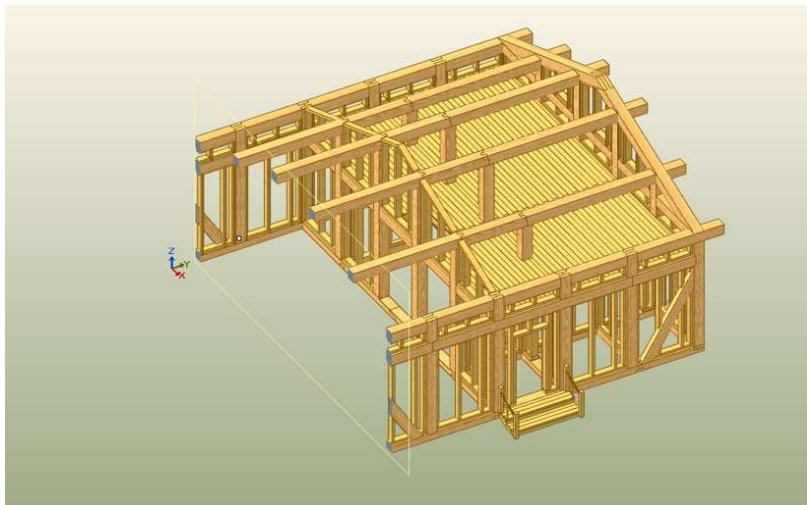
 (сдвиг отсекающей плоскости) - включает/выключает **режим сдвига** или **смены** отсекающей плоскости; активна только при включенной пиктограмме 




пиктограмма Отсекающая плоскость выключена

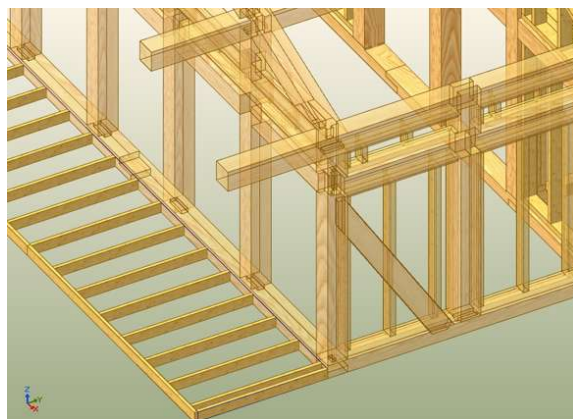


пиктограмма Отсекающая плоскость включена;
задана горизонтальная отсекающая плоскость



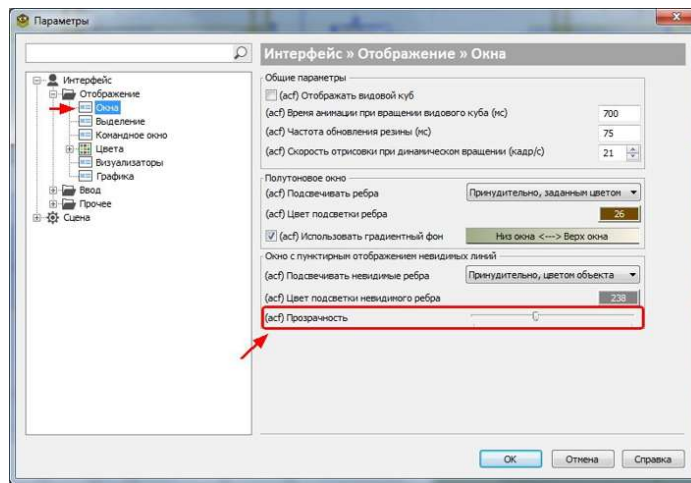
пиктограммы Отсекающая плоскость и Сдвиг отсекающей плоскости
включены; задаётся вертикальная отсекающая плоскость


2. На панели **Структура модели** появилась возможность делать выбранные объекты прозрачными. Для этого в меню панели добавлена пиктограмма прозрачности .

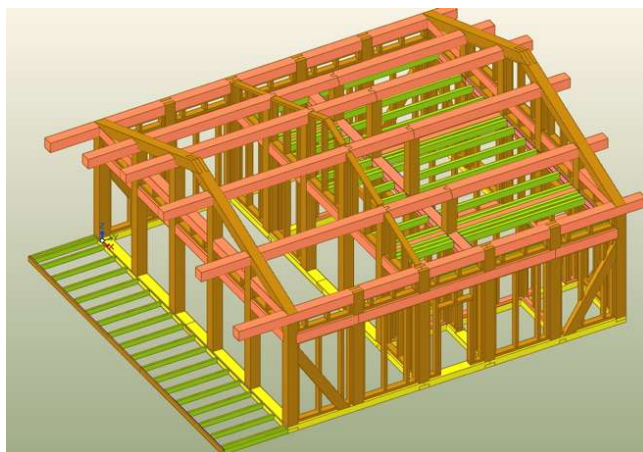
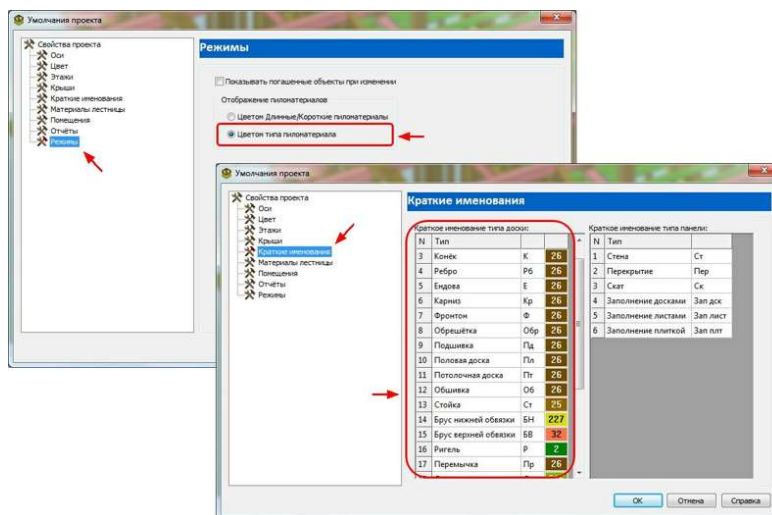


на панели Структура модели у двух
пересекающихся стен включена прозрачность


Регулируется степень прозрачности в карточке параметров системы, вызываемой по кнопке F9:

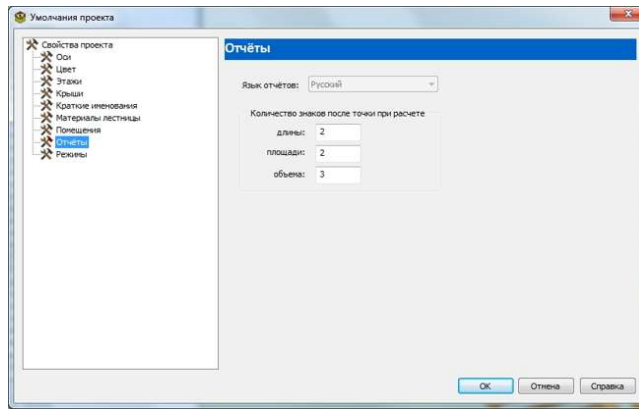



3. Теперь доски различных типов на виде с заливкой цветом объекта (пиктограмма ) можно отображать разными цветами. Для этого в параметрах проекта, в закладке **Краткие именованния** различным типам досок нужно задать цвета, а затем в закладке **Режимы** выбрать режим **Цветом типа пиломатериала**.

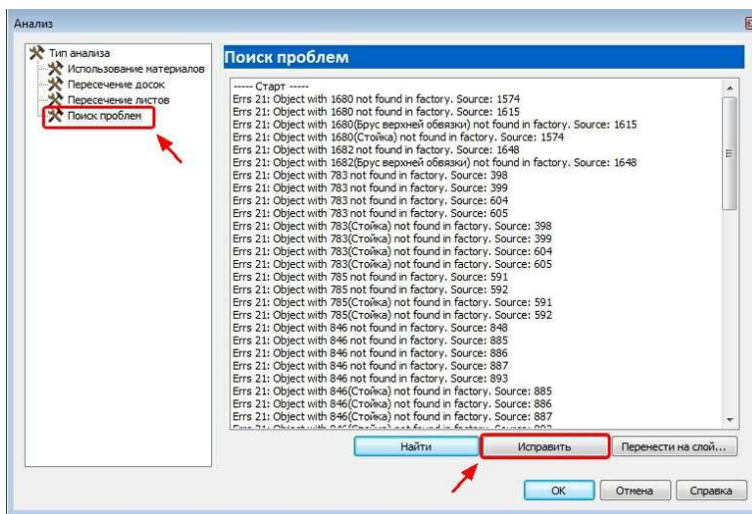


Панели инструментов и диалоговые карточки

1. На панель инструментов добавлена новая панель пиктограмм **Измерения** - . Она дублирует появившиеся в предыдущем обновлении программы команды измерения (меню **Специальные команды**, подменю **Измерения**, команды **Длина доски**, **Длина ребра**, **Дальномер**, **Линейка**).
2. В карточке параметров проекта появилась новая закладка **Отчеты**, в которой можно выбирать язык отчетов и точность расчетных величин:

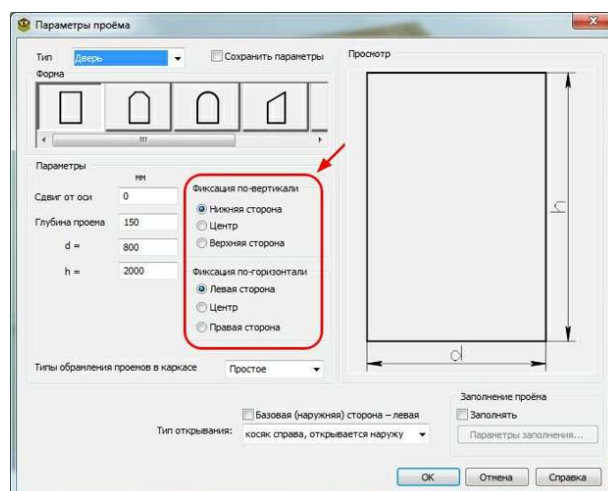


3. В карточке **Анализ** (пиктограмма - добавлена новая закладка **Пересечение листов**
- кнопка **Перенести на слой** теперь есть во всех закладках
- в закладке **Поиск проблем** появилась кнопка **Исправить** (аналог команды solve, для тех кто знает)

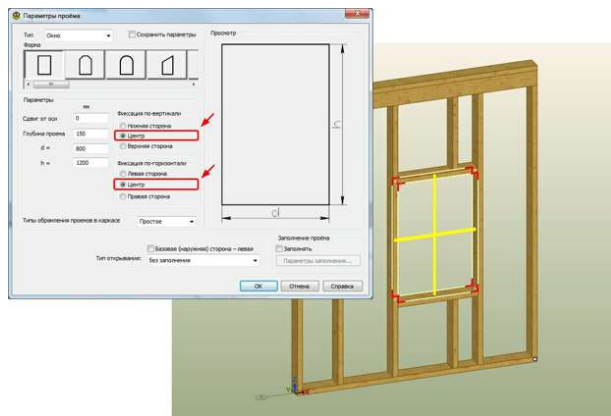


Доработки

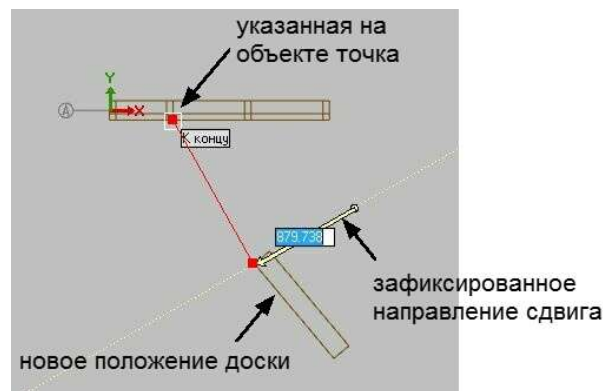
1. В командах **Проем/Сменить плоскость** и **Проем/Копировать на плоскость** разрешено выбирать любые плоскости, а не только параллельные.
2. У проема появились новые параметры, которые при редактировании размеров проема позволяют выбирать, относительно чего делать изменения: относительно центра проема или одной из его сторон:



При выборе фиксации выбранные стороны (центр) проема подсвечиваются в сцене:



3. При сдвиге/копировании доски появился новый режим, который позволяет фиксировать направление сдвига доски. Для того, чтобы включить этот режим, после выбора команды **Доска, брус, бревно/Переместить/Передвинуть (Копировать)** нажмите клавишу **Alt**. Затем задайте направление сдвига и укажите новое положение доски: или визуально (с помощью мыши), или задав величину сдвига в окошке резинки, или указав точку на объекте, напротив которого хотите расположить доску. В последнем случае указанная точка спроецируется на заданное вами направление сдвига, и доска будет сдвинута в неё.



4. В команде **Доска, брус, бревно/Редактировать узлы** появился новый режим **Вдоль**, фиксирующий направление сдвига вдоль доски.
5. При ручном делении листового материала (команда **Заполнения/Деление листов/Подделить вручную**) теперь учитываются значения параметров материала **Нахлест по W** и **Нахлест по H**, заданные в производителе проекта, в справочнике **Материалы**. Раньше нахлесты учитывались только при автоматическом делении.
6. В командах **Доска, брус, бревно/Соединить/Подрезать** и **Доска, брус, бревно/Соединить/Продлить до...** появился режим **Много**, который позволяет различными способами выбирать сразу несколько досок для подрезки/продления, в том числе и рамкой.

Исправления

1. Исправлена критическая ошибка: при удалении оси "терялись" координаты досок. При открытии такого проекта в командном окне появлялось сообщение:

Total DmControl errors = 39. See details in journal file (lines starting with //^^^ Info 0)

2. В некоторых случаях при подрезке скатов исчезала часть скатов. Исправлено.
3. При смене материала при мультiredaктировании досок разобранного каркаса происходил незапланированный поворот досок. Исправлено.
4. При копировании параметров стен копировались и стены. Исправлено.
5. При заливке объекта текстурным материалом галочки перед секциями объекта в карточке **Полутоновая заливка** снимались не сразу. Исправлено.
6. На панели **Отображение** галочка, поставленная внутри папки, срабатывала только после выключения и включения папки. Исправлено.
7. Галочка **Показывать оси** на панели **Плоскости** работала некорректно. Исправлено.